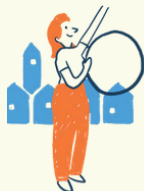




ACADÉMIE
DE BESANÇON

*Liberté
Égalité
Fraternité*



MAI à Vélo

UN MOIS POUR
ADOPTER LE VÉLO...
POUR LA VIE



CHALLENGE MAI À VÉLO

Comment participer ?

En mai, je m'y mets !

Le challenge d'activité Mai à vélo consiste à faire parcourir le plus grand nombre de kilomètres à vélo à sa communauté. L'académie vous invite à rejoindre **sa communauté « Académie de Besançon »** et à **enregistrer vos kilomètres** réalisés à vélo, dans le cadre de vos déplacements professionnels (déplacements domicile-travail inclus) pour les personnels de l'académie et déplacements domicile-école pour les élèves et parents d'élèves.

Tous les trajets réalisés par les membres de la communauté seront alors **crédités au compteur de l'académie de Besançon**. Les classements sont mis à jour en temps réel, par type d'entité, par taille et par zone géographique sur l'application GPS Geovelo. Des classements individuels sont aussi tenus à jour au sein de chaque entité.

Comment s'inscrire en tant que cycliste ?

1 **Inscrivez-vous sur Géovelo**
via le site ou l'application mobile
(sauf si vous avez déjà un compte)

2 **Rejoindre la communauté "Académie de Besançon"**
par l'un de ces moyens :
- en cliquant sur ce lien ou en scannant le QR Code :
<https://geovelo.app/communities/invites/DBBZOJO>
- en recherchant "Académie de Besançon"
dans l'application et en rentrant le code DBBZOJO



Comment contribuer en tant que cycliste ?

Il y a 4 moyens d'enregistrer un trajet avec Geovelo :

- **la navigation** : lancer une navigation dans l'application Géovélo ;
- **l'enregistrement manuel** : déclencher le bouton "enregistrer" et stopper l'enregistrement en cliquant sur "mettre en pause" puis "terminer" ;
- **l'enregistrement automatique** : fonctionnalité à activer pour déclencher et arrêter automatiquement l'enregistrement en fonction de l'activité détectée par le téléphone.
- **je connecte mon compte** Garmin, Wahoo ou Strava à Géovélo.

Plus d'infos sur
ac-besancon.fr/maiavelo

