

Association de protection, de restauration, de mise en valeur, de promotion et d'animation du Fort de Fontain et de la Batterie Roland (Fortifications Séré de Rivières de Fontain-Arguel)
FORTIF'FONTAIN

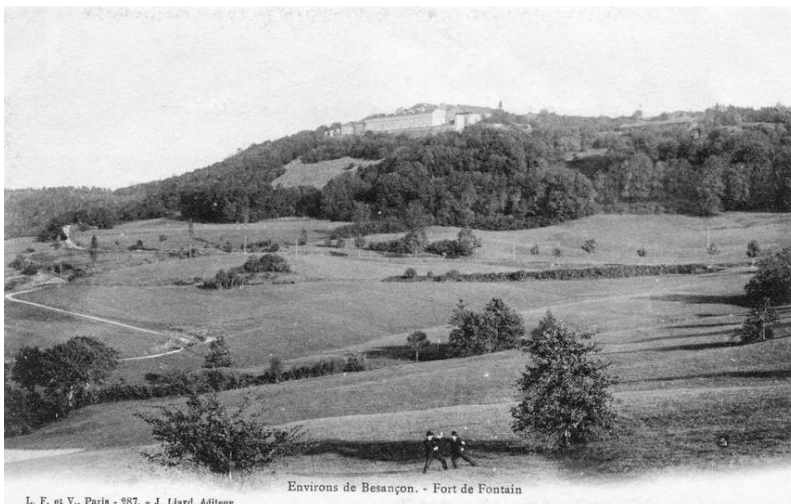
Les fortifications Séré de Rivières de Fontain-Arguel – le Fort de Fontain et la batterie Rolland – constituent un patrimoine militaire et historique unique, témoin de l'architecture défensive de la fin du XIXe siècle.

Longtemps restées confidentielles (encore trop d'habitants de Fontain ne les connaissent pas) ces ouvrages fortifiés suscitent aujourd'hui un regain d'intérêt tant pour leur valeur historique et paysagère que pour leur potentiel culturel et pédagogique.

En vue de conserver la valeur patrimoniale des ouvrages et leur préservation, l'association Fortif FONTAIN a été créée afin de conserver et de sécuriser les structures pour garantir une accessibilité maîtrisée, de rassembler les énergies, compétences et volontés autour d'un projet collectif de sécurisation et de sauvegarde mais aussi de mise en valeur culturelle et pédagogique.

L'association a ainsi vocation à devenir un outil de coordination, d'action et de transmission, garantissant une approche cohérente et durable de la valorisation des fortifications de Fontain dont les habitants doivent être fiers

Le fort de FONTAIN EN 1924



LA BATTERIE ROLLAND ACTUELLEMENT

